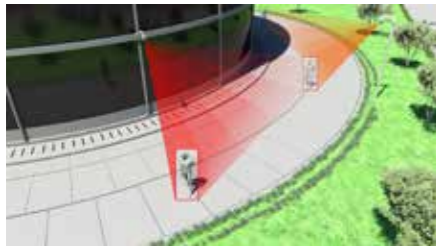
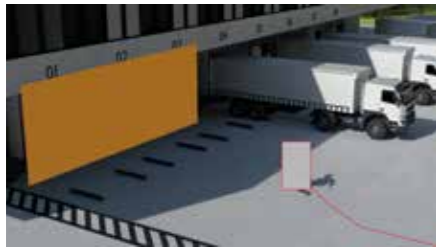
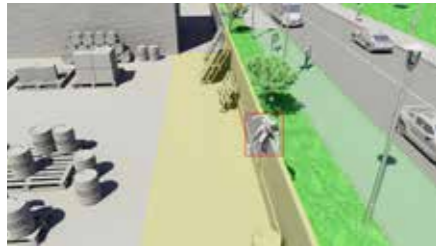


Besonders. Sicher.



Videosicherheit ist intelligente  
Videoüberwachung mit IPS-Faktor.

**IPS VideoManager: Videomanagement und  
Videoanalyse aus einem Guss.**



# INHALT

IPS VideoManager	04
Hauptfunktionen	08
IPS NextGen Client	10
Skalierbarkeit und Referenzen	12
IPS VideoAnalytics: Die Module	16-31

## Willkommen bei der Marke für Sicherheit: Securiton Deutschland

Beim Thema Sicherheit darf es keine Kompromisse geben. Konzepte müssen ganzheitlich gedacht und auf Basis individueller Anforderungen entwickelt werden. Securiton versteht sich daher als Integrator für Sie, der Ihnen verlässliche Hightech-Lösungen für Security und Safety aus einer Hand bietet und diese intelligent miteinander verzahnt. Hier sehen Sie, für welche Bereiche wir Ihnen konkrete Lösungen bieten:



IPS NextGen VideoAnalytics	IPS NextGen VideoAnalytics Lizenzen	IPS NextGen VideoAnalytics Loitering Detection	IPS NextGen VideoAnalytics Privacy Protection	IPS Outdoor Detection	IPS Privacy Protection	IPS Loitering Detection	IPS Dome Tracker
16	18	20	22				
IPS Sabotage Detection	IPS Indoor Detection	IPS Intrusion Detection	IPS Tamper Detection	IPS Motion Detection	IPS Critical Infrastructure Protection	IPS Public Transport Protection	IPS Left Luggage Detection
24	26	28	30				

### Dome Security: Unsere Philosophie im Objekt- und Perimeterschutz

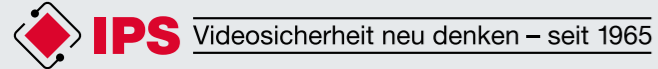
Als ganzheitlicher Partner für Sicherheit ist es unser Anspruch, eine Art „Schutzschirm“ über unsere Kunden zu spannen. Auf Basis dieser Philosophie – wir nennen sie „Dome Security“ – schaffen wir zuverlässige und maßgeschneiderte Lösungen für alle Aspekte im Bereich des Objekt- und Perimeterschutzes. Unsere intelligente Videoüberwachung mit IPS-Faktor ist für die Absicherung am Boden unverzichtbar, um sich gegen vielerlei Bedrohungsszenarien zu schützen.

### Wir sind Ihr verlässlicher Partner für Sicherheit, weil ...

- wir mehr als 40 Jahre Erfahrung als Systemanbieter und Anwendungsspezialist haben.
- wir – als einer von wenigen Anbietern – ganzheitliche Sicherheitskonzepte für Sie entwickeln, projektieren und umsetzen können.
- es für uns selbstverständlich ist, Ihre spezifischen Anforderungen und Wünsche in unsere Lösungen miteinfließen zu lassen.
- wir eine professionelle Beratung bei der Analyse Ihrer konkreten Sicherheitssituation im Hinblick auf Gefährdungen und Risiken gewährleisten können.
- wir Ihnen Instandhaltung und Instandsetzung aus einer Hand anbieten können.
- wir an 16 bundesweiten Standorten – und damit auch in Ihrer Nähe – vertreten sind.

# Was ist IPS Intelligent Video Software?

Securitons Technologiemarke „IPS Intelligent Video Software“ entstand 1965 als deutscher Hersteller von High-End-Videoanalysen und -Videomanagementlösungen mit fundiertem Know-how. Ein engagiertes und kreatives Entwicklerteam mit Sitz in München erweitert das Produktportfolio seitdem kontinuierlich und entwickelt passende Lösungen für Videosicherheit. Seit 2006 ist die Marke IPS Teil von Securiton Deutschland. Aufgrund der vielfach erprobten und herausragenden Zuverlässigkeit sind Produkte mit dem IPS-Label in tausenden Installationen in Europa im Einsatz. Sowohl kleine Firmen als auch Global Player aus verschiedenen Hochsicherheitsbereichen vertrauen auf IPS Videoanalysen. So zählen beispielsweise Justizvollzugsanstalten, kritische Infrastrukturen, Ö raffinerien und Leitstellen zum langjährigen Kundenkreis. Darüber hinaus gibt es enge Partnerschaften zu Systemintegratoren, Distributoren, Providern und Technologiepartnern in ganz Europa.



## IPS VideoManager

IPS VideoManager ist die intelligente Videomanagementsoftware für modernste IP-Videoüberwachungssysteme. Die Software ermöglicht die zuverlässige Anzeige, Steuerung und Verwaltung sämtlicher Überwachungskameras, die intuitive Bedienung mit verschiedenen Benutzeroberflächen und die einfache Integration von Fremdsystemen. Der IPS VideoManager kann mit zahlreichen nativen Videoanalysen ausgestattet werden, welche die Effektivität Ihres Videoüberwachungssystems deutlich steigern. Durch die flexible Lizenzgestaltung ist er unlimitiert skalierbar und für kleine und mittlere Systeme sowie vernetzte Standorte bestens geeignet. Wir nennen das Multi Site Management.

### Ihre Vorteile mit unserer intelligenten Videomanagement-Software

- Einzigartige IPS 3D-Technologie ermöglicht automatische Steuerung von PTZ-Kameras sowie manuelle Steuerung (Klick im Plan), Darstellung von Bewegungsprofilen und Kamerasegmenten
- Tiefe Integration der IPS-eigenen Videoanalysen zur Echtzeit-Alarmierung bei kritischen Situationen oder zur forensischen Analyse
- Offene Schnittstellen und Unterstützung von Standardprotokollen zur einfachen Anbindung weiterer Systeme, z.B. Zutrittskontrolle, Kennzeichenerkennung etc.
- Flexible Lizenzgestaltung und unlimitierte Erweiterungsmöglichkeiten für optimale Zukunftssicherheit



Videomanagement und  
Videoanalyse aus einem Guss.

# Intelligente Videoüberwachung mit IPS-Faktor



## IPS VideoManager steht für Sicherheit

IPS VideoManager bildet das zentrale Element und unterstützt das Sicherheitspersonal maßgeblich bei der Überwachung von Zutritten auf Betriebsgelände und in Innenräume, beim Aufdecken von Diebstählen, Vandalismus und Lagerschwund, dient der erhöhten Sicherheit in Arbeitsumgebungen und hilft bei der Optimierung von Betriebsabläufen.

## Digitale Bilder verschaffen den Überblick

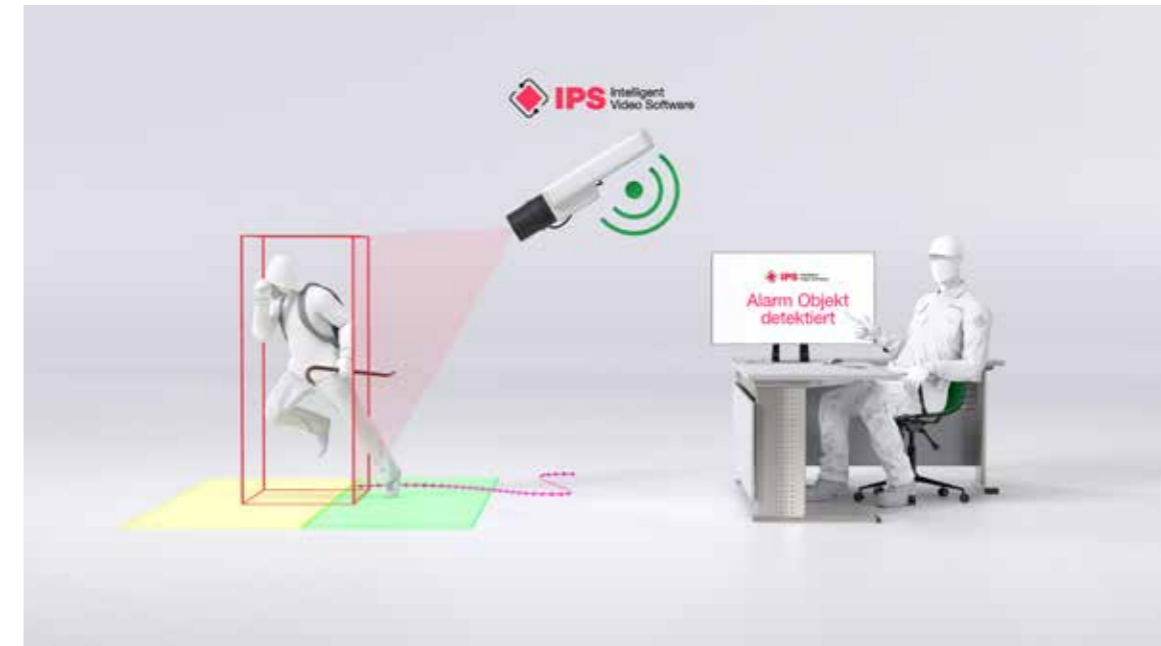
Dank der benutzerfreundlichen Oberfläche von IPS VideoManager profitieren Anwender zu jeder Zeit von einer übersichtlichen Darstellung des Geschehens – und richten ihre Aufmerksamkeit gezielt auf das Wesentliche. Denn IPS VideoManager bietet trotz komplexer Funktionen ein modernes Bedienkonzept für eine intuitive Nutzung.

## Gezielte Aufzeichnungsmethoden

Aufzeichnungen sichern wichtige Beweise, um den Tathergang nachzuvollziehen und Täter zu überführen. Die Aufzeichnung der digitalen Videobilder erfolgt mit IPS VideoManager in hoher Qualität. Vielseitige Konfigurationswege ermöglichen beispielsweise eine Aufzeichnung ab der Erkennung einer Aktivität oder auch ab einer Alarmauslösung.

### Was ist der IPS-Faktor?

- Einzigartig: Videomanagement und Videoanalyse aus einem Guss
- Erfinderisch: 50 Jahre Erfahrung in der Entwicklung intelligenter Videoanalysen
- Vorausschauend: Hochstabile Frühwarnsysteme mit präventiver Gefahrenerkennung
- Zuverlässig: Systemseitige Detektion mit Echtzeit-Alarmierung
- Mitdenkend: Anwenderunterstützung mittels vollautomatisierter Objektverfolgung
- Überzeugend: Hochqualitative Perimetersicherung, auch bei schlechter Sicht
- Innovativ: High-End-Videotechnologie made in Germany



## Intelligente Steuerung zur exakten Positions- und Bewegungsbestimmung

IPS VideoManager ermöglicht mit der 3D-Technologie die Zusammenführung von Geokoordinaten mit Videobildern. Dadurch wird der Raum im Video berechenbar: Positionen im Video lassen sich bestimmen, Personen oder Geschehnisse können geortet werden.

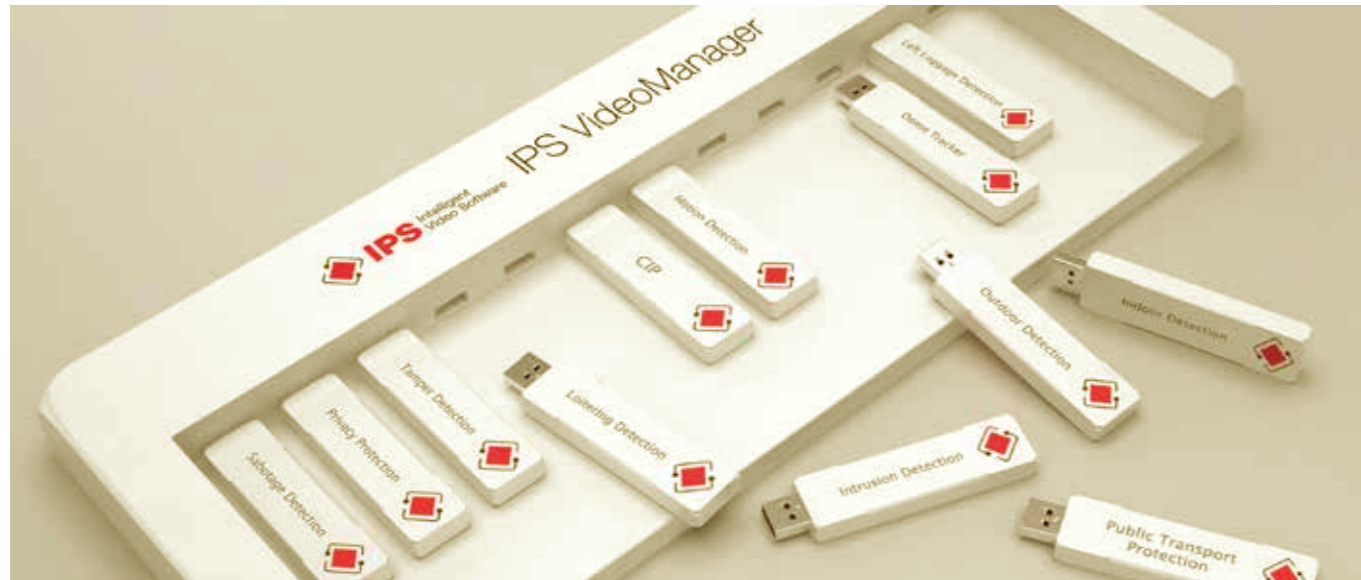
IPS VideoManager kann dank der intelligenten Steuerung im Zusammenwirken mit Videoanalyse eine exakte Positionsbestimmung durchführen und infolgedessen Bewegungsprofile im Lageplan visualisieren. Diese Funktionalität ermöglicht es, Bewegungsprofile sogar über mehrere Kameras bzw. über eine ganze Liegenschaft zu erzeugen. Das bedeutet, die Detektion endet nicht an der Sichtgrenze einer Kamera, sondern an der Grenze des zu schützenden Areal.

## Intelligente Videoanalysen – Gefahrenmeldung in Echtzeit

Der Einsatz von Videoanalysen macht das Videosicherheitssystem höchst effizient. Mit modular integrierbaren Videoanalysen lassen sich in Sekundenschnelle Gefahren erkennen und entsprechende Interventionsmaßnahmen einleiten.

Die Grundfunktion der Analysen ist die Bewegungserkennung: Das System erkennt und unterscheidet anhand der Geschwindigkeit und Größe zwischen Objekten (Personen oder Tieren). Sobald bestimmte Grenzen oder Zeiten überschritten werden, also unerwünschte Ereignisse eingetreten sind, erzeugt das System automatisiert eine Alarmmeldung.

# Videmanagement und Videoanalyse aus einem Guss



## Hauptfunktionen

- Automatisierte Überwachung mit innovativer IPS 3D-Technologie und tief integrierte IPS VideoAnalytics entlasten Ihr Sicherheitspersonal besonders in Stresssituationen
- H.264/H.265 Präzises Playback mit bildgenauer Positionierung und Einzelbild rückwärts ermöglicht exakte Analyse von aufgezeichnetem Videomaterial. In Sekundenbruchteilen abgeschlossene Handlungen werden mühelos erkannt
- Synchrone und Asynchrone Wiedergabe sowie Instantplayback aus Live-Bildern in jedem Fenster erleichtern die forensische Untersuchung des Videomaterials
- Blitzschnelles Auffinden von relevantem Videomaterial innerhalb großer Datenmengen mittels IPS Smart Search (Intelligentes Filtern von Aktivitätsaufzeichnungen)
- Deutliche Reduzierung von Bandbreite und Speicherplatz durch aktivitätsgesteuerte Aufzeichnung
- Mühelose Bewältigung Ihrer Sicherheitsaufgaben mittels high-end integrierten Videoanalysen, auch kamerabasiert

## Intuitive Bedienung

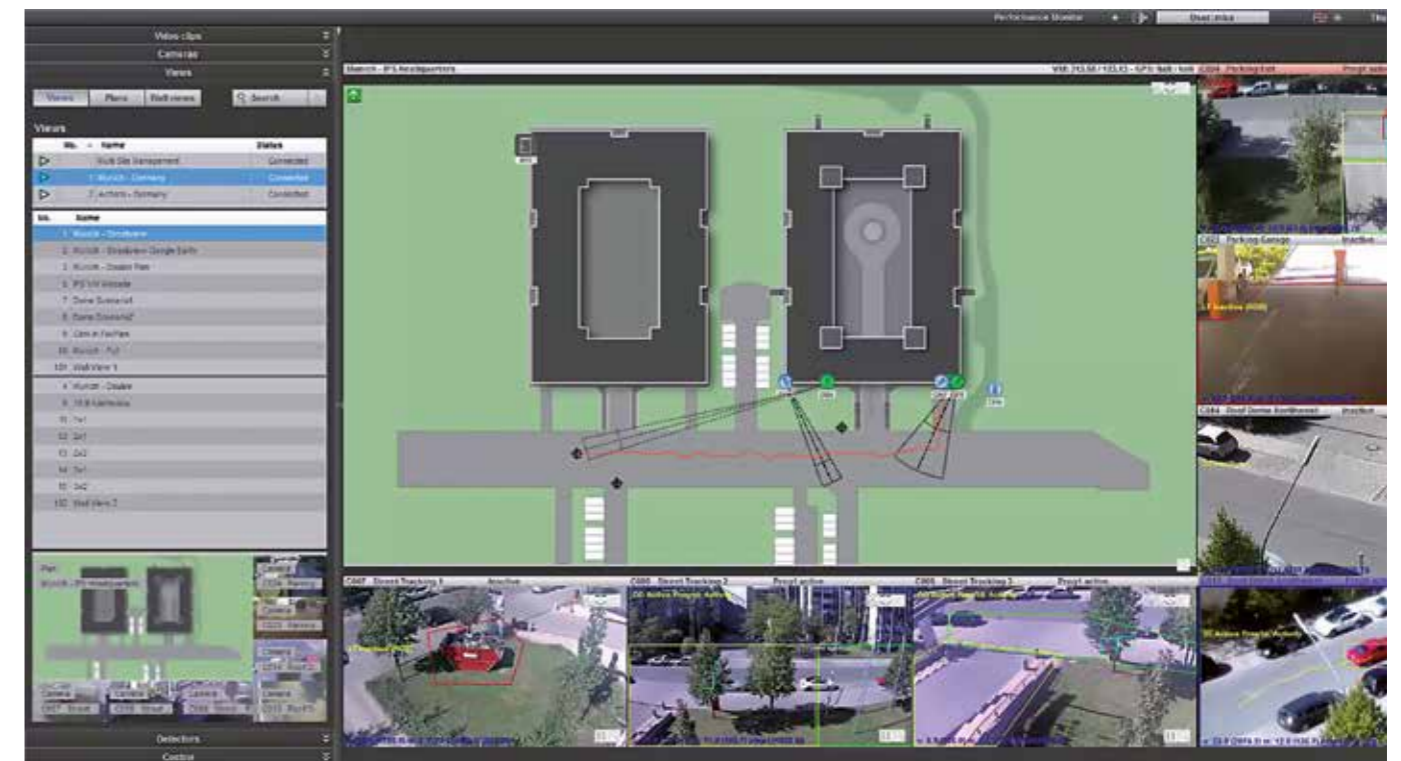
- Schneller Zugang zu den zahlreichen Funktionen: Dank der drei Reiter Livebild, Alarmbild und Playback ist der IPS VideoManager sehr einfach zu handhaben. Auf Desktop, Mobile Client und Web Client ist die Bedienung einheitlich
- Alarmbearbeitung wie von Leitsystemen gewohnt und damit bestens geeignet für große Systeme mit unterschiedlichen Benutzern (Alarm annehmen, weiterleiten, halten, priorisieren, eingeben des Alarmgrundes usw.)
- Auch bei der Überwachung komplexer Liegenschaften hoher Bedienkomfort durch IPS 3D-Technologie sowie hochentwickelte Features, wie Steuerung von Domekameras durch Klick in den Plan und Anzeige der Kamerasichtwinkel
- Erweiterung der Touch-Funktionen für Bedienung über Lageplan

## Anbindung von Fremdsystemen und Geräten

- Sehr einfache Integration in Fremdsysteme durch H.264/H.265 Stream mit integriertem Overlay der Analyseobjekte und Privacy-Maske
- IPS VideoManager bietet umfangreiche ANPR-Funktionen: Neben der nativen Anbindung von Hikvision- sowie Axis-Kameras mit automatischer Kennzeichenerkennung (ANPR), wird auch die generische Anbindung anderer ANPR-Systeme unterstützt
- I/O-Geräte können auch mit HTTPS angebunden werden. Universelle SOAP TCP-Schnittstellen und bidirektionale Host TCP-Schnittstellen erlauben die einfache Integration von Fremdsystemen, wie Zutrittskontrolle. Auch die Integration des IPS VideoManagers in Leitsysteme mit Fernsteuerung der IPS VideoManager Clients ist möglich
- Eine Vielzahl von Kameramodellen verschiedener Hersteller ist nativ eingebunden. Herstellerunabhängig können alle Kameramodelle über ONVIF mit Events und Multi-Streaming-Konzept eingebunden werden
- Visualisierung als Vektor oder Tracespur mit spezifischen Avataren der von Fremdsystemen gelieferten Objekte, z.B. Drohnerdetektionssystemen
- Unterstützung von ONVIF Profile T
- Schnittstellen zur Fernsteuerung von Geräten via HTTP

## Systemsicherheit

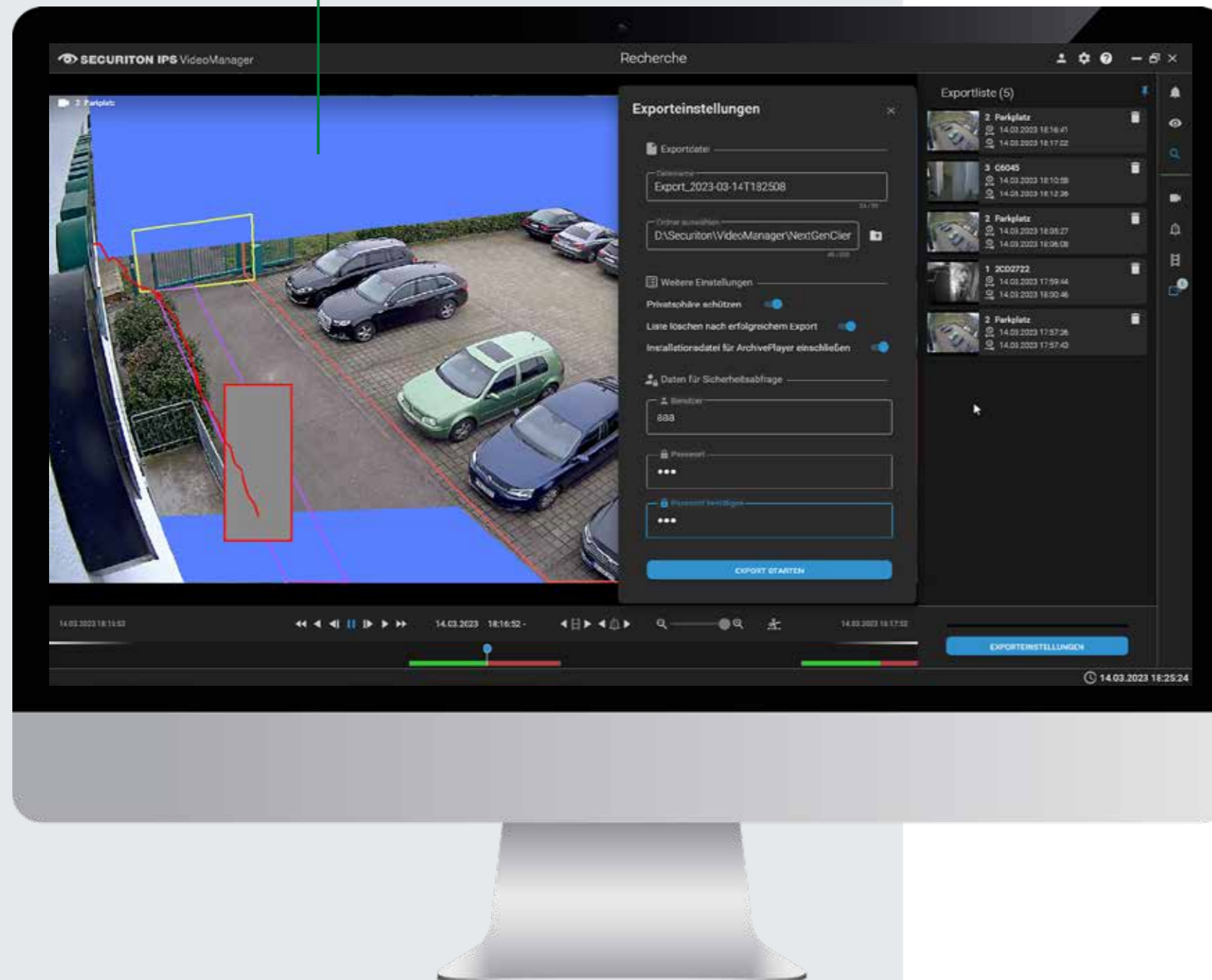
- Neuester Verschlüsselungsstandard TLS 1.3 im Einsatz
- Verschlüsselung der Kommunikation auf SOAP TCP-Schnittstelle und SOAP Web Gateway-Schnittstelle
- Verschlüsselung von Kommunikation und Streaming zwischen Kameras und Device Server
- Unterstützung von DNS und IPv6 (Kommunikation zu System-Komponenten, Streaming zwischen Kameras und Device Server, Streaming zwischen Device Server und Client)
- IPS VideoManager sorgt für höchste Datensicherheit mit zahlreichen integrierten Sicherheitsfunktionen, wie verschlüsselte Kommunikation sowie mehrstufige Benutzerrechte
- Lückenlose End-to-End-Verschlüsselung von der Bildquelle bis zum Client
- Einfache Wiederherstellung früherer Versionen mittels verschlüsselter Speicherung der Systemkonfiguration mit Rollback-Funktion
- IPS VideoManager erfüllt höchste Sicherheitsanforderungen durch speziellen „High Security“ Modus (Erzwingen von komplexen Passwörtern, Markierung vorhandener Standard-Passwörter nach Update, automatische Konfiguration, Aktivierung der Windows Firewall etc.)
- Dauerhaft zuverlässiger Betrieb dank Mechanismen zur Ausfallsicherung und Redundanz
- Die IPS TimeMachine ermöglicht eine schnelle, gezielte Rekonstruktion vergangener Ereignisse inklusive der Reaktionen des Bedieners. Das Feature ist besonders für Trainingszwecke und Evaluation geeignet



## IPS VideoManager – Immer in Reichweite und einsatzbereit

- **IPS MobileClient:** Mobile Videoüberwachung von unterwegs oder zu Hause – Der IPS MobileClient ermöglicht die komfortable Bedienung des IPS VideoManagers von überall.
- **IPS WebClient:** Intuitive Videoüberwachung von jedem Device – Mit dem IPS WebClient steuern Sie Ihren IPS VideoManager von jedem Gerät. Die web-basierte Applikation unterstützt alle gängigen Webbrowser und ermöglicht Ihnen den Einsatz des IPS VideoManagers auf Laptop, Tablet oder Smartphone.

IPS NextGen Client



## IPS NextGen Client

Mit dem IPS VideoManager steht der IPS NextGen Client zur Verfügung, der noch benutzerfreundlicher und intuitiver zu bedienen ist. Dieser Client orientiert sich am Grafikstandard Google Material Design, der im Web weit verbreitet ist. Entwickelt nach neuesten Erkenntnissen der Technologie, des Designs und der Ergonomie überzeugt er durch maximale Übersichtlichkeit und eine intuitive Benutzerführung.

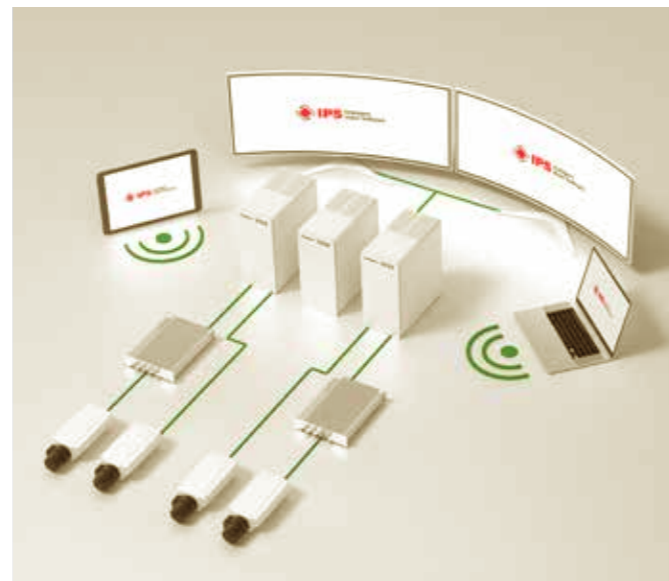
### Hauptfunktionen

- Ressourcen (Kameras, digitale Eingänge, Lagepläne) können als Favoriten abgespeichert werden
- Kameragruppen werden automatisch mit der richtigen Anzahl der Fenster aufgeschaltet
- Anzeige des IPS NextGen Clients im Fenster- oder Vollbildmodus
- Wahlweise kompakte (einfache) oder detaillierte Darstellung der Ressourcenliste
- Anordnung der Ressourcenliste wahlweise rechts oder links
- Helles oder dunkles Design auswählbar

### Highlight – Recherche-Seite für die komfortable Suche nach Ereignissen:

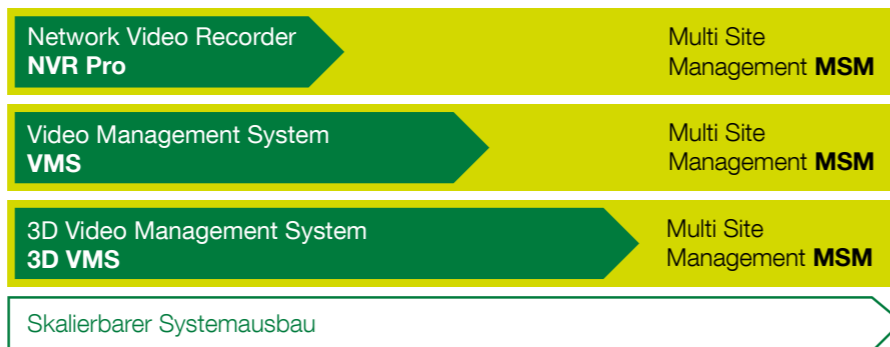
- Der Operator hat drei Möglichkeiten für die Aufzeichnungssuche:
  - Direkte Suche in der Kameraliste
  - Nur Alarme anzeigen lassen (Auswahlmöglichkeiten nach Alarmart, Objekt-Klassifikation, Alarmursache und Alarminfo)
  - Alle Aufzeichnungen sichten (Unterscheidung nach Aufnahmearten wie Dauer, Alarm, Aktivität, Manuell)
- Der Zeitraum der Suche ist individuell einstellbar
- Filtermöglichkeiten in den Ressourcen und Ergebnislisten stehen nach Kameranummern oder Kameranamen zur Verfügung
- Sortiermöglichkeiten in den Ergebnislisten erfolgen zeitlich (auf-/absteigend)
- Einfacher Export einer großen Anzahl von Aufzeichnungen (Archivdatei mit Passwortfunktion)
- Export verarbeitet eventuelle Maskierung zur Einhaltung des Datenschutzes
- Vorschaubilder (Alarmkarten) übernehmen Maskierung zur Einhaltung des Datenschutzes

# Maximale Flexibilität mit dem IPS VideoManager



## Skalierbare Systeme

Die IP-basierte Videomanagement-Plattform gewährleistet eine stufenlose, unlimitierte Systemskalierung. Der IPS VideoManager sorgt für höchste Flexibilität und damit für Zukunftssicherheit und Investitionsschutz.



## Funktionalitäten

**Network Video Recorder (NVR Pro)**  
Unterstützt bis zu 32 Kameras und Clients und bietet umfangreiche Videomanagementfunktionen (z.B. Alarmbearbeitung und intelligente Videoanalyse).

**Video Management System (VMS)**  
IP-basierte Plattform für umfassende, multi-server Videosicherheitssysteme. Unterstützt eine unbegrenzte Anzahl von Kameras und Clients.

**3D-Video Management System (3D VMS)**  
IP-basierte Plattform für georeferenzierte, multi-server Videosicherheitssysteme. Unterstützt eine unlimitierte Anzahl von Kameras und Clients.

**Multi Site Management (MSM)**  
IP-basierte Plattform für die übergeordnete Bedienung von einzelnen Videosicherheitssystemen. Unterstützt die zentrale Verwaltung, Steuerung und Konfiguration einer unlimitierten Anzahl von Liegenschaften.

# Referenzen

Über 50 Jahre Erfahrung in der Entwicklung von Videoüberwachungslösungen und weit mehr als 2.000 Installationen beweisen höchste Qualität der IPS-Produkte

Durch jahrzehntelange Entwicklungserfahrung bietet das Portfolio heute umfassende Lösungen für herausfordernde Anwendungsbereiche und entspricht den höchsten Anforderungen für kritische Infrastrukturen. Aufgrund ihrer vielfach erprobten und herausragenden Zuverlässigkeit sind IPS-Produkte in tausenden Installationen in Europa eingesetzt. Sowohl kleine Firmen als auch Global Players aus verschiedenen Hochsicherheitsbereichen vertrauen auf die IPS-Videoanalysen von Securiton. So zählen beispielsweise JVAs, kritische Infrastrukturen, Ö Raffinerien und Leitstellen zum langjährigen Kundenkreis.



JVAs in Europa



Industriearale jeder Größe



Europäische Bahnhöfe



Petrochemische Anlagen in Spanien



Verteilnetzbetreiber in Deutschland



Notruf- und Serviceleitstellen

## Produktdetails

Sprachen	Deutsch, Englisch, Französisch, Italienisch, Spanisch, Russisch
Kameras	Herstellerunabhängig Betrieb mehrerer Analysemodule pro Kamera möglich Geeignet für Farb- und Wärmebildkameras
Systemintegration	In übergeordnete Systeme wie Leitsysteme, Gebäudemanagementsysteme oder PSIM
Schnittstellen	ONVIF, SOAP, Host TCP

## Anwendungen

- Leitstellen
- Bahnhöfe
- Rechenzentren
- JVA
- Industrie
- Behörden
- Logistik
- Energie
- Groß- und Einzelhandel
- Öffentl. Areale und Gebäude
- Private Liegenschaften

# IPS VideoAnalytics

## Intelligente Videoanalyse für höchste Sicherheit

IPS VideoAnalytics sind intelligente Analysemodule für den Betrieb auf Servern. Die Software informiert Sie in Echtzeit über unerwünschte Objekte oder Ereignisse und ermöglicht so ein gezieltes Eingreifen Ihres Sicherheitspersonals, bevor etwas passiert. Eine Vielzahl intelligenter Videoanalysefunktionen steht Ihnen zur Verfügung, um das passende Analyseprodukt für Ihren individuellen Anwendungsfall zu finden. IPS VideoAnalytics steigern die Effektivität Ihres Videoüberwachungssystems, indem sie Datenmengen reduzieren, Ihr Sicherheitspersonal entlasten und relevantes Videomaterial schnell zugänglich machen.

### Produktdetails

Sprachen	Deutsch, Englisch, Französisch, Italienisch, Spanisch, Russisch
Kameras	Herstellerunabhängig Betrieb mehrerer Analysemodule pro Kamera möglich Geeignet für Farb- und Wärmebildkameras*
Plattform	IPS VideoManager
Systemintegration	Videomanagementsysteme diverser Hersteller (über IPS Analytics Streaming Service)

### Anwendungen

- Leitstellen
- Bahnhöfe
- Rechenzentren
- JVA
- Industrie
- Behörden
- Logistik
- Energie
- Groß- und Einzelhandel
- Öffentl. Areale und Gebäude
- Private Liegenschaften

\* abhängig vom Analysemodul



### Ihre Vorteile

- Made in Germany - seit mehr als 50 Jahren Entwicklung in Deutschland
- Offene Schnittstelle – Von einer einfachen Alarmierung bis zur tiefen Integration in den IPS VideoManager (mittels IPS Analytics Streaming Service)
- Höchst zuverlässige Detektion durch Machine Learning Technologien
- Intuitive Benutzeroberfläche für einfache Konfiguration und Bedienung

# IPS VideoAnalytics im Überblick

Securitons Technologiemarke IPS bietet derzeit zwölf Videoanalysen für verschiedene Anwendungsbereiche.



### IPS Outdoor Detection

Zur Perimetersicherung in Hochsicherheitsanwendungen

Serverbasiert



### IPS Privacy Protection

Zum Schutz der Privatsphäre in videoüberwachten Bereichen

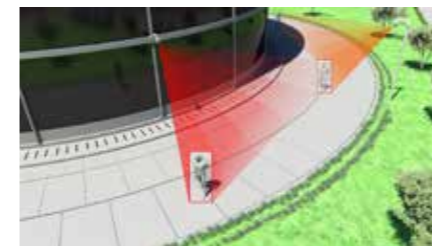
Serverbasiert



### IPS Loitering Detection

Zur Erkennung von Herumlungen

Serverbasiert



### IPS Dome Tracker

Zum automatischen Tracking von Objekten

Serverbasiert (IPS VideoManager exklusiv)



### IPS Sabotage Detection

Zum Sabotageschutz von Kameras

Serverbasiert



### IPS Indoor Detection

Zur Sicherung von Innenbereichen

Serverbasiert



### IPS Intrusion Detection

Zur Perimetersicherung von Außenbereichen

Serverbasiert



### IPS Tamper Detection

Zum Schutz vor Manipulation an Kameras

Serverbasiert



### IPS Motion Detection

Zur Aktivitätserkennung

Serverbasiert



### IPS Critical Infrastruct. Protection

Zur Sicherung von kritischen Infrastrukturen

Serverbasiert (IPS VideoManager exklusiv)



### IPS Public Transport Protection

Zur Überwachung von Bahngleisen und Bahnsteigen

Serverbasiert



### IPS Left Luggage Detection

Zur Erkennung von verdächtigen Gepäckstücken

Serverbasiert (IPS VideoManager exklusiv)



# IPS NextGen VideoAnalytics

Mit IPS NextGen VideoAnalytics erfolgt der nächste Schritt in die Zukunft der intelligenten Videoanalyse. Sie vereint mehrere Videoanalysen in einem Modul, wo bisher mehrere Einzelmodule nötig waren. Die Oberfläche wurde nach neuesten Erkenntnissen der Technologie, des Designs und der Ergonomie entwickelt und orientiert sich am Grafikstandard Google Material Design.

Das neue Bedienkonzept sorgt für erhöhte Benutzerfreundlichkeit. Durch Erzeugung von einzelnen grafischen Regeln können viele Einsatzszenarien abgedeckt werden, womit der Benutzer sehr frei in der Wahl der Anwendung ist. Sogar mehrere Anwendungen sind für einen Kamerakanal möglich. Alle Analysen alarmieren in Echtzeit, sobald eine Gefahrensituation eintritt.

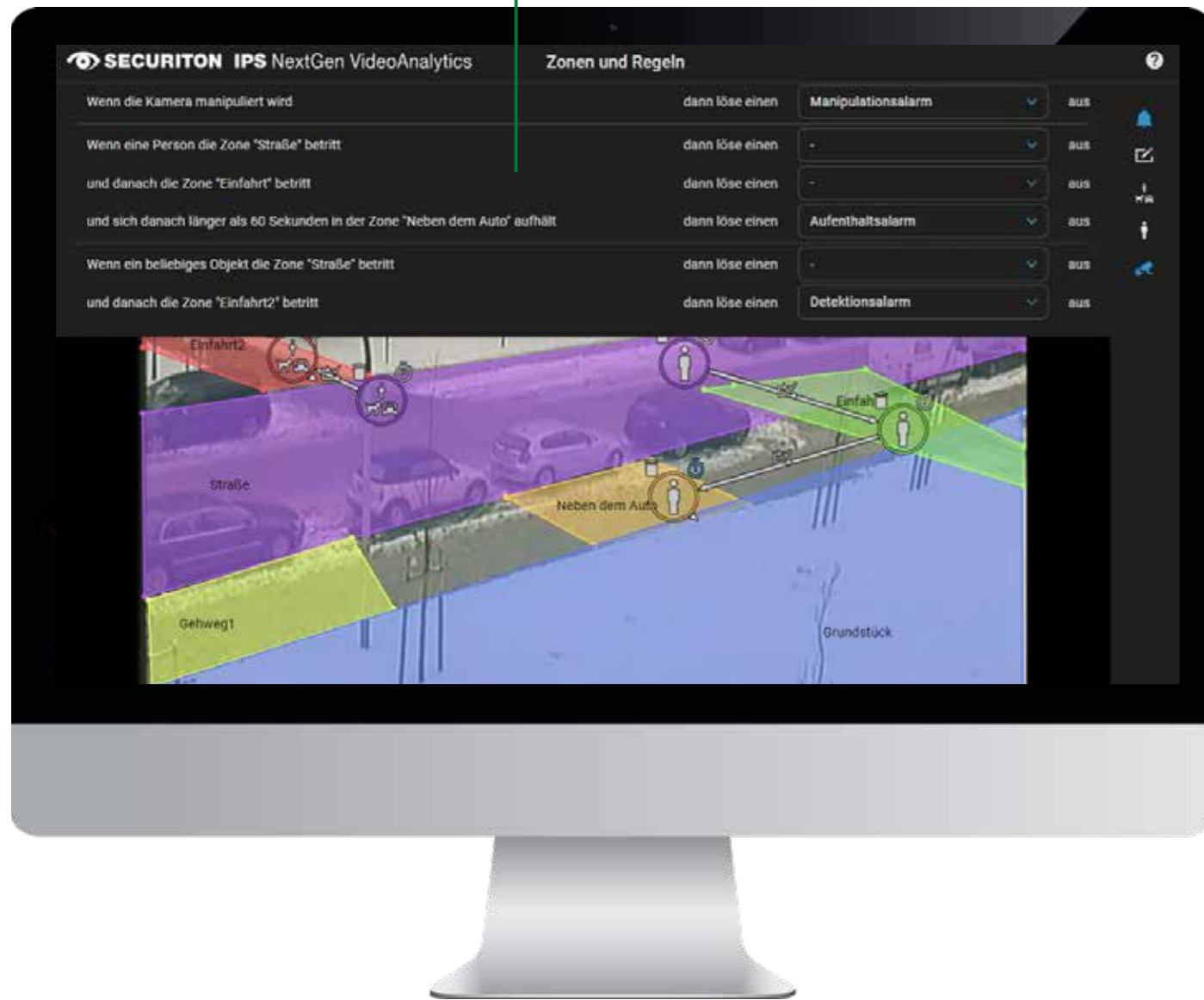
### Hauptfunktionen

- Automatische Erzeugung von Alarmregeln durch flexible grafische Konfiguration von Zonen und Objekten
- Mehrere unabhängige Regeln sind in einer Konfiguration möglich
- Mehrere Regeln können verkettet werden
- Alarmierung bei Eindringen oder Zonenübertritt
- Echtzeit-Alarmierung aufgrund der definierten Regeln
- Forensische Suche mittels den gespeicherten Metadaten
- Trainierte KI Technologien zur Unterstützung der Störungsunterdrückung und der Personenerkennung
- Bewegungs- und Aktivitätserkennung
- Erkennen von Manipulationen an der Kamera (Blendung, Verdeckung, Verdrehen)
- Maskierung von Objekten und Bereichen zum Schutz der Privatsphäre
- Erkennen von herumlungernenden Personen, innerhalb einer definierten Zone oder an einem Ort
- Berücksichtigung von Objektgrößen und Perspektiven
- Verfügbar in zwei Ausführungen: Standard und Professional

### IPS NexGen VideoAnalytics Lizenzen

Funktionen	Standard	Professional
<b>Grundfunktionalitäten</b>		
Anzahl Zonen	unbegrenzt	unbegrenzt
Anzahl Regeln (inkl. Manipulationserkennung)	2	5
Anzahl Verkettungen innerhalb einer Regel	0	2
Aktivitätserkennung	✓	✓
Alarmierung bei Manipulationsversuchen (Blendung, Verdeckung, Verdrehen)	✓	✓
Alarmierung bei Eindringen in eine Zone	✓	✓
Alarmierung bei Zonenübertritt		✓
Verschleierung von Zonen (irreversibel)	✓	✓
Verschleierung von Objekten und Zonen (reversibel/irreversibel)		✓
<b>Alarmierung nach Objekt</b>		
Allgemeine Objekte	✓	✓
Personen (vollständig sichtbar, aufrecht)		✓
<b>Alarmierung nach Verhalten</b>		
Alarmierung bei zu langem Verweilen/Herumlungern innerhalb einer Zone		✓
Alarmierung bei zu langem Verweilen/Herumlungern an einer Position		✓
<b>Kamera/Sensor Support</b>		
Analyse für RGB-Kameras	✓	✓
<b>Upgrade Lizenzen (verfügbar für Kameras mit IPS NextGen VideoAnalytics im Paket)</b>		
Upgrade Standard > Professional	✓	

IPS NextGen VideoAnalytics



### Ihre Vorteile

- Intuitive grafische Konfiguration
- Mehrere Regeln in einer Konfiguration möglich
- Mehrere Regeln können verkettet werden
- Nahtlose Integration in IPS VideoManager
- Reduzierter Bandbreiten- und Speicherbedarf
- Schnelle Aufzeichnungssuche
- Optimales Kosten-/Nutzenverhältnis durch Integration mehrerer Analysen und Szenarien in einem Modul

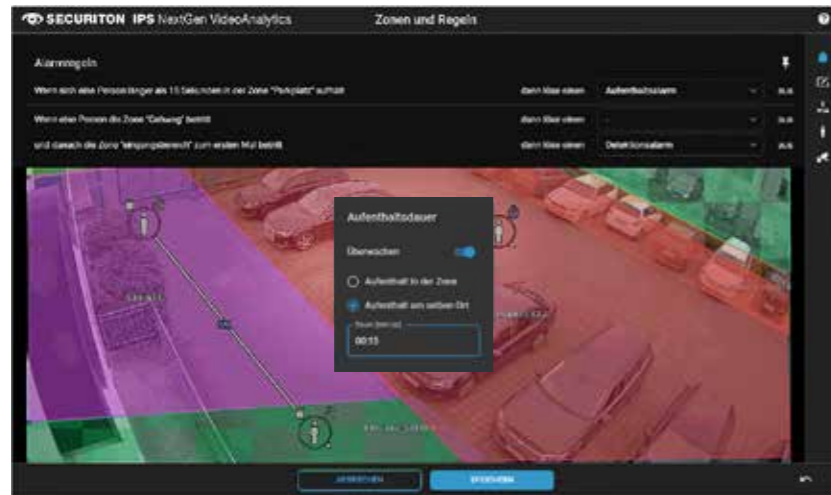
### Anwendungen

Server-basierte Videoanalyse für Innen- und Außenanwendungen  
 Perimeter-, Flächen- und Raumüberwachung  
 Geeignet für Farbkameras  
 Automatische Aufzeichnungssteuerung

# IPS NextGen VideoAnalytics

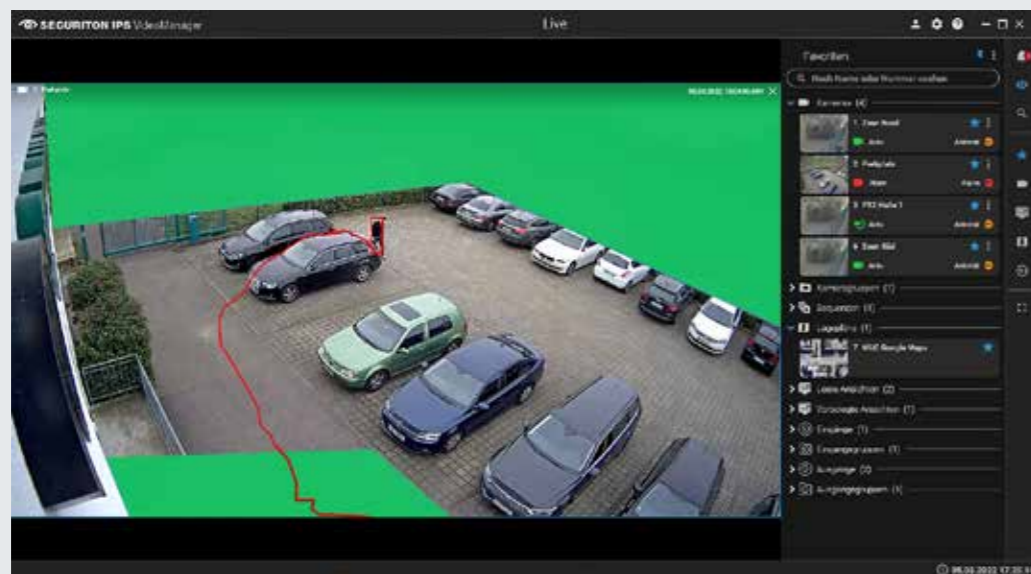
## Erkennen von herumlungierenden Personen

IPS NextGen VideoAnalytics integriert die Funktion Loitering Detection zur rechtzeitigen Erkennung von herumlungierenden Personen mit entsprechender Alarmierung.



### Im Einzelnen bietet die Funktion Loitering Detection:

- Die Zeit, wie lange sich eine Person in einer vordefinierten Zone aufhalten darf bis zum Alarm, lässt sich mittels eines Popup Fensters variabel einstellen
- Aufenthaltsdauer frei wählbar (für Aufenthalt in Zone oder Aufenthalt an einem Ort)
- Alarmregeln sind individuell einstellbar – zum Beispiel kann bei unerlaubtem Eindringen ein Detektionsalarm als Regel gelten oder bei Detektion von herumlungenden Personen ein Aufenthaltsalarm



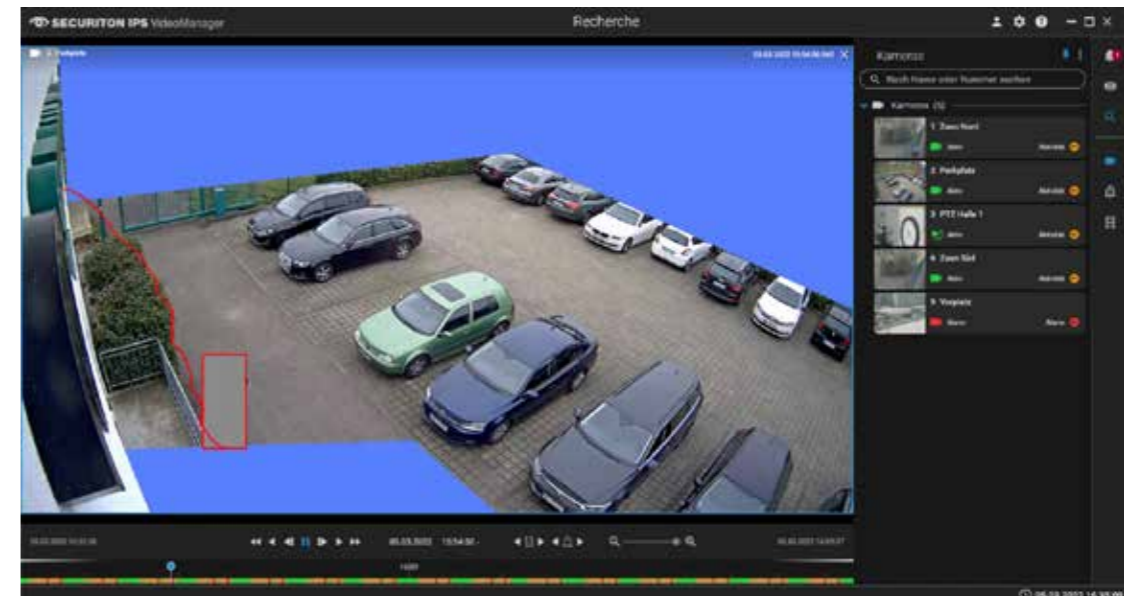
## Schutz der Privatsphäre

IPS NextGen VideoAnalytics integriert die Funktion Privacy Protection zum Schutz der Privatsphäre und zur Einhaltung der Datenschutzverordnung. Die Einrichtung erfolgt über das Eigenschaftsfenster, entweder objekt- oder zonenbezogen.



### Im Einzelnen bietet die Funktion Privacy Protection:

- Die Standard-Lizenz besitzt eine statische Verschleierung von Zonen, die irreversibel ist, also nicht mehr rückgängig zu machen
- Die Professional-Lizenz beinhaltet die statische Verschleierung von Zonen und die Verschleierung von Objekten. Diese sind sowohl reversibel als auch irreversibel
- Der Anwender kann komplette Zonen großflächig maskieren oder Personen und Objekte mit einer Farbfläche überdecken



## IPS Outdoor Detection



### Intelligente Videoanalyse für höchste Sicherheit

Die CPNI-zertifizierte Videoanalyse IPS Outdoor Detection alarmiert Sie in Echtzeit darüber, wenn Personen oder Fahrzeuge in gesicherte Außenbereiche eindringen. Mit dem bereits 1995 patentierten Zonenkonzept erlaubt sie eine exakte Freund-Feind-Erkennung. Zusätzlich lässt sie sich dank spezieller Filter (z. B. Vogelflug, Schatten und Wolken) optimal an ihre Umgebungsbedingungen anpassen. Damit ermöglicht sie die zuverlässige Detektion von unerlaubten Zutritten auch bei schwierigen Licht- und Witterungsverhältnissen. Sie ist einfach zu installieren sowie zu konfigurieren und für Außenanwendungen geeignet.

#### Hauptfunktionen

- Echtzeit-Alarmierung bei Eindringen in gesicherten Bereich
- Aktivitäts- und Sabotageerkennung, Objekterkennung und -verfolgung
- Videoanalyse garantiert geringe Fehlalarmquote basierend auf Machine Learning Technologien
- Konfiguration von Erfassungs-, Alarm- und Prioritätszone mittels IPS 3-Zonenkonzept
- Einstellung von Objektgrößen, Objektrichtungen, Objektstrecken, Objektgeschwindigkeiten, Perspektiven und Einsatzvarianten
- 3D-Georeferenzierung und simultane Objektbestätigung möglich (IPS VideoManager)
- Geeignet für Farb- und Wärmebildkameras



#### Ihre Vorteile

- Zuverlässiger Perimeterschutz bei jeder Witterung, auch für Hochsicherheitsanwendungen geeignet
- Sekundenschnelle Aufzeichnungssuche von relevantem Videomaterial
- Aktivitätsgesteuerte Aufzeichnung und Suche senkt Bandbreiten- und Speicherbedarf
- Kostenvorteil bzw. Schadensbegrenzung durch frühzeitige Erkennung von verdächtigem Verhalten

## IPS Privacy Protection



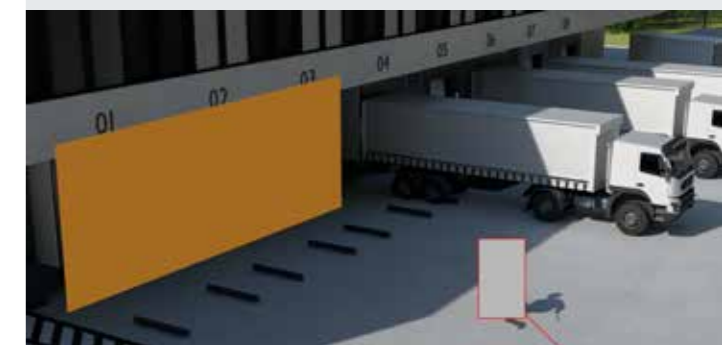
IPS Privacy Protection ist eine intelligente Videoanalyse für den Echtzeit-Schutz der Privatsphäre in überwachten Bereichen. Sie sorgt für die Maskierung von fixen Bereichen und mobilen Objekten, damit diese unkentlich werden. Damit ermöglicht sie die zuverlässige Einhaltung von rechtlichen Rahmenbedingungen bei der Videoüberwachung von öffentlichen Bereichen. Sie ist einfach zu installieren sowie zu konfigurieren und für Innen- und Außenanwendungen geeignet.

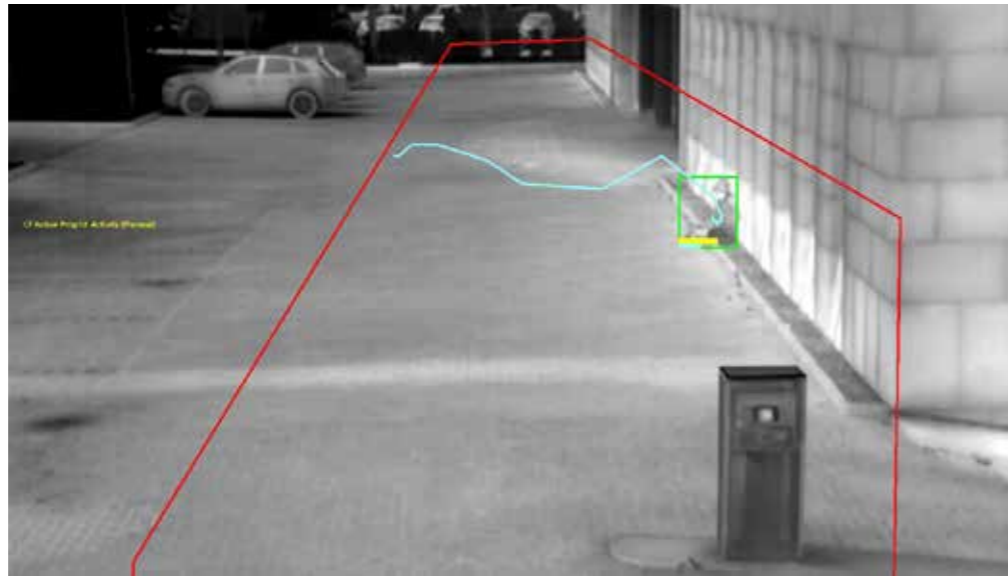
#### Hauptfunktionen

- Echtzeit-Schutz der Privatsphäre in überwachten Bereichen
- Maskierung von Gebäuden, Bereichen, Fahrzeugen oder Personen (fixe Bereiche, mobile Objekte und Aktivitätserkennung)
- Videoanalyse basierend auf Machine Learning Technologien
- Konfiguration von Bereichs- und Objektmaskierungsszone
- Einstellung von Objektgrößen, Perspektiven und Einsatzvarianten
- Irreversible Maskierung erfüllt höchste Datenschutzanforderungen (IPS VideoManager)
- Geeignet für Farb- und Wärmebildkameras

#### Ihre Vorteile

- Zuverlässiger Schutz der Privatsphäre
- Intuitive Installation und Konfiguration
- Ermöglicht datenschutzkonforme Videoüberwachung in öffentlichen Bereichen
- Einfache Integration in Fremdsysteme (z.B. Milestone)



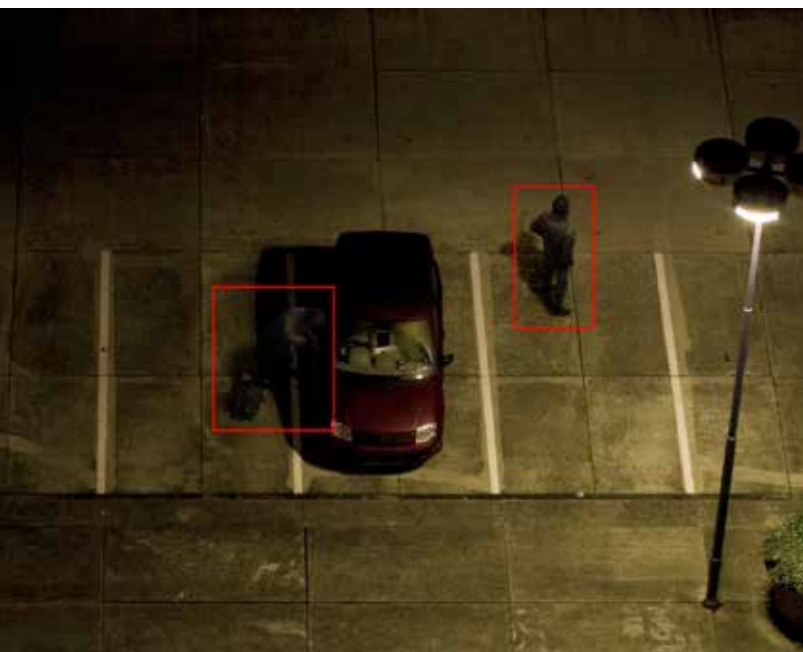


## IPS Loitering Detection

Die intelligente Videoanalyse IPS Loitering Detection alarmiert Sie in Echtzeit, wenn sich Personen ungewöhnlich lange in vordefinierten Bereichen aufhalten. Sie können im Verdachtsfall schnell eingreifen und so unerwünschte Ereignisse, wie zum Beispiel Vandalismus, verhindern. Mit ihrem Zonenkonzept erlaubt sie eine exakte Erkennung von verdächtigen Bewegungen. Zusätzlich lässt sie sich optimal an ihre Umweltbedingungen anpassen. Die Analyse ist für Innen- und Außenanwendungen geeignet und bietet selbst bei schwierigen Witterungsverhältnissen eine zuverlässige Detektion von herumlungernenden Personen.

### Hauptfunktionen

- Echtzeit-Alarmierung bei Herumlungen in überwachten Bereichen
- Erkennung von herumlungernenden Personen und langsamen Bewegungen sowie Aktivitätserkennung
- Videoanalyse basierend auf Machine Learning Technologien garantiert geringe Fehlalarmquote
- Konfiguration von Erfassungs-, Alarm- und Prioritätszone
- Einstellung von Objektgrößen, Objektrichtungen, Objektstrecken, Objektverweildauer (bis zu 30 Minuten), Perspektiven und Einsatzvarianten
- 3D-Georeferenzierung und simultane Objektbestätigung möglich (IPS VideoManager)
- Objektklassifikator und Filterung (IPS VideoManager)
- Geeignet für Farb- und Wärmebildkameras



### Ihre Vorteile

- Zuverlässige Detektion von herumlungernenden Personen mit niedriger Fehlalarmquote – selbst bei schwierigen Witterungsverhältnissen
- Aktivitätsgesteuerte Aufzeichnung und Suche senkt Bandbreiten- und Speicherbedarf
- Intuitive Installation und Konfiguration
- Kostenvorteil durch frühzeitige Erkennung von verdächtigem Verhalten und dadurch Vermeidung von Störfällen

## IPS Dome Tracker



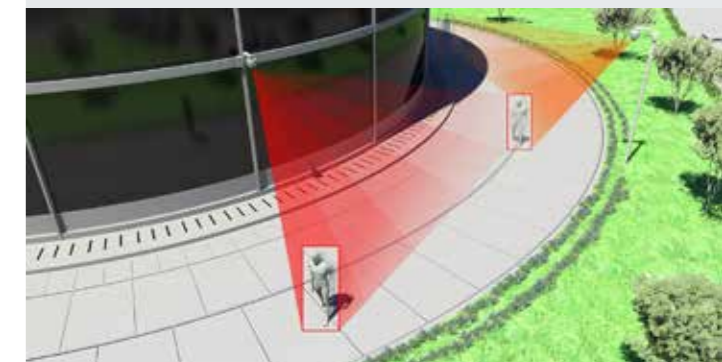
IPS Dome Tracker ist eine intelligente Videoanalyse für die Echtzeit-Steuerung von PTZ-Kameras. Sie erkennt und verfolgt automatisch sich bewegende Objekte innerhalb des Überwachungsbereichs. Mit Hilfe von 3D georeferenzierten Daten unterstützt sie die intuitive PTZ-Steuerung mit Mausklick in Kamerabilder (Fix- und PTZ-Kameras) oder Lagepläne und erlaubt die automatische Verfolgung von Alarmobjekten zwischen verschiedenen Überwachungskameras (Fix- und PTZ-Kameras). Damit ermöglicht sie die vereinfachte Bedienung von PTZ-Kameras auch in komplexen Überwachungsbereichen. Sie ist einfach zu installieren sowie zu konfigurieren und für Innen- sowie Außenanwendungen geeignet.

### Hauptfunktionen

- Echtzeit-Steuerung von PTZ-Kameras
- Automatische Objekterkennung und -verfolgung mit PTZ-Kameras
- Videoanalyse basierend auf Machine Learning Technologien garantiert geringe Fehlalarmquote
- Steuerung von PTZ-Kameras über Mausklick in das Bild von PTZ-Kameras
- Steuerung von PTZ-Kameras über Mausklick in das Bild von Fix-Kameras (mit 3D VMS)
- Steuerung von PTZ-Kameras über Mausklick in den Lageplan (mit 3D VMS)
- Verfolgung von Alarmobjekten von Fix-Kamera zu PTZ-Kamera (mit 3D VMS)
- Verfolgung von Alarmobjekten von PTZ-Kamera zu PTZ-Kamera (mit 3D VMS)
- Objektverfolgung unter der Kamera hindurch möglich
- Geeignet für ausgewählte PTZ-Kameras

### Ihre Vorteile

- Vereinfachte Bedienung von PTZ-Kameras
- Entlastung des Sicherheitspersonals
- Lückenlose automatisierte Objektverfolgung auch in komplexen Überwachungsbereichen
- Intuitive Installation und Konfiguration





## IPS Sabotage Detection

### Intelligente Videoanalyse für höchste Sicherheit

IPS Sabotage Detection ist eine intelligente Videoanalyse für die Echtzeit-Alarmierung bei Manipulationsversuchen an Kameras (Verdecken, Verdrehen, Zusprühen, Blenden). Sie erkennt Formen sowie Positionen von Konturen und erlaubt dadurch die exakte Identifizierung von Abweichungen. Damit werden Manipulationsversuche an Kameras sofort detektiert, was die Zuverlässigkeit von Videoüberwachungssystemen nachhaltig verbessert. Sie ist einfach zu installieren sowie zu konfigurieren und für Innen- sowie Außenanwendungen geeignet.

#### Hauptfunktionen

- Echtzeit-Alarmierung bei Manipulationsversuchen an Kameras
- Sabotageversuche wie Verdecken, Verdrehen, Zusprühen und Blenden von Kameras werden sofort erkannt
- Videoanalyse garantiert basierend auf Machine Learning Technologien geringe Fehlalarmquote
- Konfiguration von Alarmzonen
- Einstellung von Einsatzvarianten
- Geeignet für Farb- und Wärmebildkameras



#### Ihre Vorteile

- Verbesserte Zuverlässigkeit Ihres Videoüberwachungssystems
- Intuitive Installation und Konfiguration
- Sekundenschnelle Aufzeichnungssuche von relevantem Videomaterial
- Sofortige und zuverlässige Detektion von Manipulationsversuchen

Bereits in einem Kamera-Inputkanal enthalten!

## IPS Indoor Detection



Die intelligente Videoanalyse IPS Indoor Detection alarmiert Sie in Echtzeit darüber, wenn Personen (oder ggf. auch Fahrzeuge) in gesicherte Innenbereiche eindringen. Sie erkennt die Objektgröße, ermittelt die Objektbewegung und unterscheidet die Perspektiven. Damit ermöglicht sie eine zuverlässige Detektion von unerlaubten Zutritten auch unter schwierigen Beleuchtungsverhältnissen. Sie ist für Innenanwendungen einfach zu installieren und konfigurieren.

#### Hauptfunktionen

- Echtzeit-Alarmierung bei Eindringen in gesicherte Innenbereiche
- Aktivitätserkennung sowie Erkennung und Verfolgung von Objekten
- Videoanalyse garantiert basierend auf Machine Learning Technologien geringe Fehlalarmquote
- Konfiguration von Erfassungs- und Alarmzonen
- Einstellung von Objektgrößen, Objektrichtungen, Perspektiven und Einsatzvarianten
- 3D-Georeferenzierung und simultane Objektbestätigung möglich (IPS VideoManager)
- Geeignet für Farb- und Wärmebildkameras

#### Ihre Vorteile

- Zuverlässiger Indoorschutz, auch für Hochsicherheitsanwendungen geeignet
- Aktivitätsgesteuerte Aufzeichnung und Suche senkt Bandbreiten- und Speicherbedarf
- Zuverlässige Detektion bei schwierigen Lichtverhältnissen
- Kostenvorteil bzw. Schadenbegrenzung durch frühzeitige Erkennung von verdächtigem Verhalten und dadurch Vermeidung von Störfällen





## IPS Intrusion Detection

Die intelligente Videoanalyse IPS Intrusion Detection alarmiert Sie in Echtzeit, wenn Personen oder Fahrzeuge in gesicherte Außenbereiche eindringen. Mit ihrem Zonenkonzept erlaubt sie eine exakte Freund-Feind-Erkennung. Zusätzlich lässt sie sich dank spezieller Filter optimal an ihre Umgebungsbedingungen anpassen. Damit ermöglicht sie die zuverlässige Detektion von unerlaubten Zutritten auch bei schwierigen Witterungsverhältnissen. Sie ist einfach zu installieren sowie zu konfigurieren und für Außenanwendungen geeignet.

### Hauptfunktionen

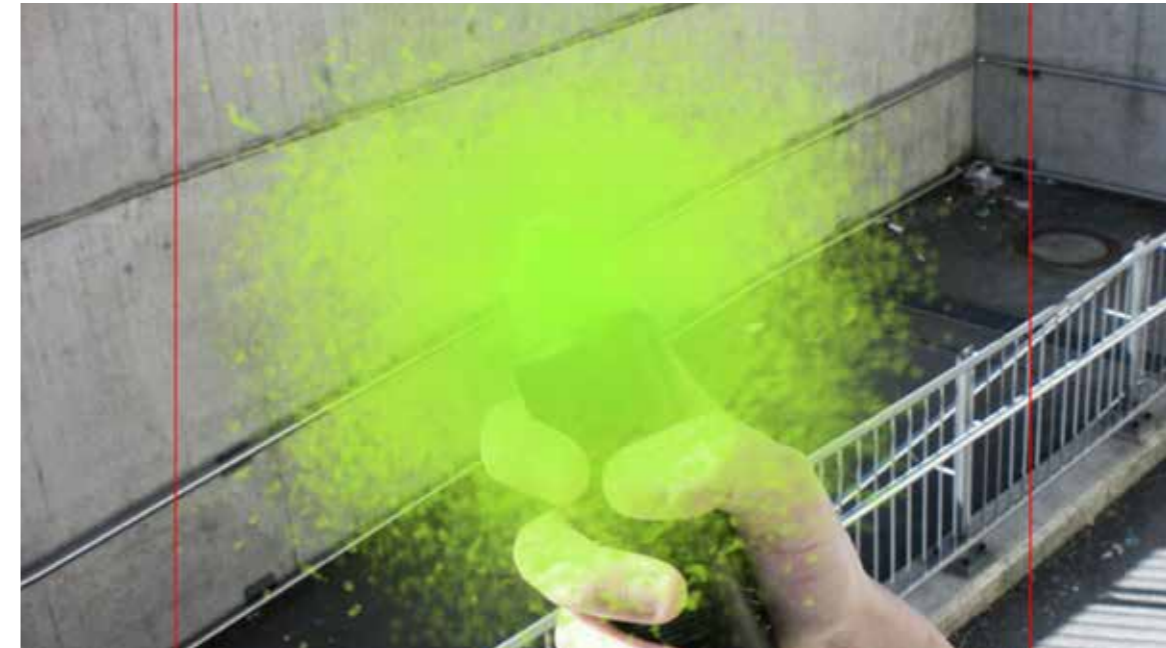
- Echtzeit-Alarmierung bei Eindringen in gesicherten Bereich
- Aktivitätserkennung, Erkennung von Sabotage der Kamera, Objekte werden erkannt und verfolgt
- Videoanalyse garantiert basierend auf Machine Learning Technologien geringe Fehlalarmquote
- Konfiguration von Erfassungs- und Alarmzonen
- Einstellung von Objektgrößen, Objektrichtungen, Perspektiven und Einsatzvarianten
- 3D-Georeferenzierung möglich (IPS VideoManager)
- Geeignet für Farb- und Wärmebildkameras



### Ihre Vorteile

- Zuverlässiger Perimeterschutz, auch für Hochsicherheitsanwendungen geeignet
- Sekundenschnelle Aufzeichnungssuche von relevantem Videomaterial
- Kostenvorteil bzw. Schadenbegrenzung durch frühzeitige Erkennung von verdächtigem Verhalten und dadurch Vermeidung von Störfällen
- Aktivitätsgesteuerte Aufzeichnung und Suche senkt Bandbreiten- und Speicherbedarf

## IPS Tamper Detection



IPS Tamper Detection ist eine intelligente Videoanalyse für die Echtzeit-Alarmierung bei Manipulationsversuchen an Kameras in kritischen Infrastrukturen (Defokussieren, Vernebeln, Verbergen, Verdecken, Verdrehen, Zusprühen, Blenden). Anhand von permanenten Bildauswertungen überprüft sie laufend den Zustand der Kamera und erlaubt dadurch die sofortige Identifizierung von geringsten Abweichungen. Damit werden feine Störungen und Manipulationsversuche schnell und präzise detektiert, was die Detektionssicherheit im überwachten Bereich signifikant erhöht. Sie ist einfach zu installieren sowie zu konfigurieren und für Innen- sowie Außenanwendungen geeignet.

### Hauptfunktionen

- Echtzeit-Alarmierung bei Manipulationsversuchen an Kameras
- Manipulationserkennung von Defokussieren, Vernebeln, Verbergen, Verdecken, Verdrehen, Zusprühen und Blenden von Kameras
- Videoanalyse basierend auf Machine Learning Technologien garantiert geringe Fehlalarmquote
- Konfiguration von Alarmzonen
- Einstellung von Einsatzvarianten
- Geeignet für Farb- und Wärmebildkameras

### Ihre Vorteile

- Schutz der Verfügbarkeit von Videoüberwachungssystemen in kritischen Infrastrukturen
- Ermöglicht sofortige Intervention bei Kameramanipulation
- Unmittelbare und zuverlässige Detektion von Manipulationsversuchen
- Intuitive Installation und Konfiguration





## IPS Motion Detection

Die intelligente Videoanalyse IPS Motion Detection alarmiert Sie in Echtzeit, wenn Bewegung innerhalb vordefinierter Bereiche festgestellt wird. Sie erkennt die Objektgröße, ermittelt die Objektbewegung und unterscheidet die Perspektiven. Damit ermöglicht sie eine ereignisgesteuerte Aufzeichnung, die den Bandbreiten- und Speicherbedarf von Videoüberwachungssystemen signifikant reduziert. Sie ist einfach zu installieren sowie zu konfigurieren und für Innen- und Außenanwendungen geeignet.

### Hauptfunktionen

- Echtzeit-Alarmierung bei sich bewegenden Objekten in vordefinierten Bereichen
- Bewegungs- und Aktivitätserkennung
- Videoanalyse garantiert basierend auf Machine Learning Technologien geringe Fehlalarmquote
- Konfiguration von Erfassungs- und Alarmzonen
- Einstellung von Objektgrößen und Perspektiven
- Einstellung von Objektrichtungen, Objektstrecken und Einsatzvarianten
- 3D-Georeferenzierung möglich
- Geeignet für Farb- und Wärmebildkameras



### Ihre Vorteile

- Aktivitätsgesteuerte Aufzeichnung und Suche senkt Bandbreiten- und Speicherbedarf
- Höhere Effektivität Ihres Videoüberwachungssystems
- Sekundenschnelle Aufzeichnungssuche von relevantem Videomaterial
- Kostenvorteil bzw. Schadenbegrenzung durch frühzeitige Erkennung von verdächtigem Verhalten und dadurch Vermeidung von Störfällen

Bereits in einem Kamera-Inputkanal enthalten!

## IPS Critical Infrastructure Protection



IPS Critical Infrastructure Protection ist eine intelligente Videoanalyse für die Echtzeit-Alarmierung bei Eindringen in gesicherte Außenbereiche von besonders sensiblen und schützenswerten Einrichtungen. Mit ihrem bereits 1995 patentierten Zonenkonzept erkennt sie verdächtige Bewegungen und erlaubt eine exakte Freund-Feind-Erkennung. Zusätzlich identifiziert sie Manipulationsversuche an Kameras und lässt sich dank spezieller Filter (z.B. Vogelflug, Schatten und Wolken) optimal an ihre Umwelt anpassen. Damit ermöglicht sie eine präzise und zuverlässige Detektion von Angriffen auf kritische Infrastrukturen auch bei schwierigen Witterungsverhältnissen. Sie ist einfach zu installieren sowie zu konfigurieren und für Außenanwendungen geeignet.

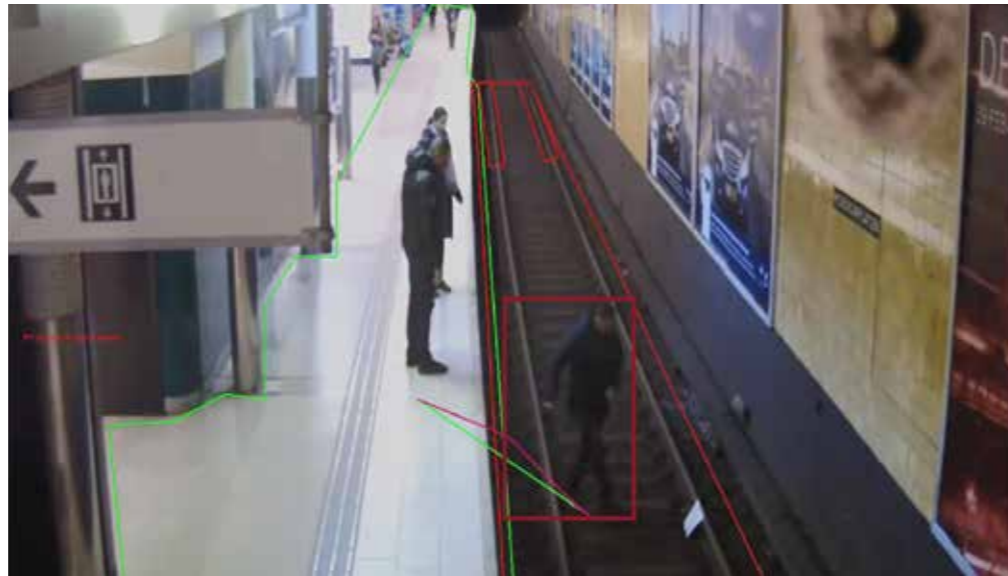
### Hauptfunktionen

- Echtzeit-Alarmierung bei Angriffen auf kritische Infrastrukturen
- Manipulationserkennung von Defokussieren, Vernebeln, Verbergen, Verdecken, Verdrehen, Zusprühen und Blenden von Kameras
- Erkennung von Herumlungern und langsamen Bewegungen
- Aktivitätserkennung: Objekte werden erkannt und verfolgt
- Videoanalyse basierend auf Machine Learning Technologien garantiert geringe Fehlalarmquote
- Konfiguration von Erfassungs-, Alarm- und Prioritätszone mittels IPS-Zonenkonzept
- Einstellung von Objektgrößen, Objektrichtungen, Objektstrecken, Objektgeschwindigkeiten, Objektverweildauer, Perspektiven und Einsatzvarianten
- 3D-Georeferenzierung und simultane Objektbestätigung möglich
- Geeignet für Farb- und Wärmebildkameras

### Ihre Vorteile

- Zuverlässiger Perimeterschutz von kritischen Infrastrukturen, auch bei schwierigen Witterungsverhältnissen
- Kostenvorteil bzw. Schadenbegrenzung durch frühzeitige Erkennung von verdächtigem Verhalten und dadurch Vermeidung von Störfällen
- Kombiniert die Funktionalität der Analysen IPS Tamper Detection, IPS Loitering Detection und IPS Outdoor Detection
- Sekundenschnelle Aufzeichnungssuche von relevantem Videomaterial



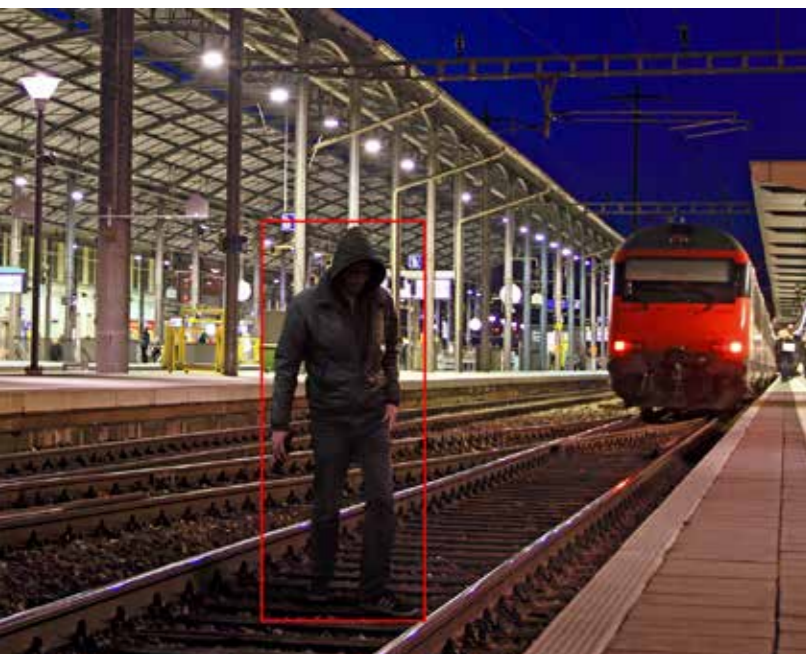


## IPS Public Transport Protection

IPS Public Transport Protection ist eine intelligente Videoanalyse für die Echtzeit-Alarmierung bei potentiellen Notfällen in unter- und oberirdischen Bahnanlagen. Sie erkennt Personen und Züge, ermittelt die Anwesenheit und das Verhalten von Personen auf dem Bahnsteig und identifiziert gefährdete Personen im Gleisbett. Damit ermöglicht sie die zuverlässige Detektion von gefährlichen Situationen auch bei schwierigen Licht- und Witterungsverhältnissen. Sie ist einfach zu installieren sowie zu konfigurieren und für Innen- sowie Außenanwendungen geeignet.

### Hauptfunktionen

- Echtzeit-Alarmierung wenn sich Personen im Gleisbett aufhalten
- Zugerennung, Objekterkennung und -verfolgung sowie Aktivitätserkennung
- Videoanalyse garantiert basierend auf Machine Learning Technologien geringe Fehlalarmquote
- Konfiguration von Erfassungs-, Sicherheitsstreifen- und Gleisbettzone
- Einstellung von Objektgrößen, Perspektiven und Einsatzvarianten
- Flexibel einstellbare Alarmkriterien, Auslösezeit und Alarmintervalle
- Geeignet für Farbkameras



### Ihre Vorteile

- Softwarebasierte Bahnsteig- und Gleisbettüberwachung
- Ermöglicht Suizidprävention und sofortige Intervention bei potentiellen Notfällen
- Zuverlässige Detektion auch bei hohem Personenaufkommen
- Kostenvorteil bzw. Schadenbegrenzung durch frühzeitige Erkennung von verdächtigem Verhalten und dadurch Vermeidung von Störfällen

## IPS Left Luggage Detection\*



IPS Left Luggage Detection ist eine intelligente Videoanalyse für die Echtzeit-Alarmierung bei verdächtigen Gepäckstücken in überwachten Innenbereichen. Sie erkennt abgestellte, herrenlose Koffer oder Taschen und prüft deren Abstelldauer. Zusätzlich lässt sie sich optimal an ihre Umweltbedingungen anpassen. Damit ermöglicht sie die exakte Detektion von vergessenen oder potentiell gefährlichen Gepäckstücken auch in Bereichen mit hohem Personenaufkommen. Sie ist einfach zu installieren sowie zu konfigurieren und für Innenanwendungen geeignet.

### Hauptfunktionen

- Echtzeit-Alarmierung bei verdächtigen Gepäckstücken in überwachten Bereichen
- Gepäckstückerkennung und Aktivitätserkennung
- Videoanalyse garantiert basierend auf Machine Learning Technologien geringe Fehlalarmquote
- Konfiguration von Erfassungs- und Alarmzonen
- Einstellung von Objektgrößen, Objektabstelldauer, Perspektiven und Einsatzvarianten
- 3D-Georeferenzierung möglich
- Geeignet für Farbkameras

\* Nicht in Deutschland erhältlich!

### Ihre Vorteile

- Schutz vor terroristischen Angriffen und Auffinden von verlorenen Gepäckstücken
- Ermöglicht sofortige Intervention bei potentiellen Gefahrgepäckstücken
- Zuverlässige Detektion
- Intuitive Installation und Konfiguration





**Besonders. Sicher.**



**Securiton Deutschland**

Alarm- und Sicherheitssysteme  
Unternehmenszentrale: Von-Drais-Straße 33 | 77855 Achern | DE  
[www.securiton.de](http://www.securiton.de) | [willkommen@securiton.de](mailto:willkommen@securiton.de)



Für Distributionspartner und Systemintegratoren:  
Geschäftsbereich IPS | Kronstadter Straße 4 | 81677 München | DE  
[www.ips.securiton.de](http://www.ips.securiton.de) | [ips@securiton.de](mailto:ips@securiton.de)

**Ein Unternehmen der Securitas Gruppe Schweiz**

---